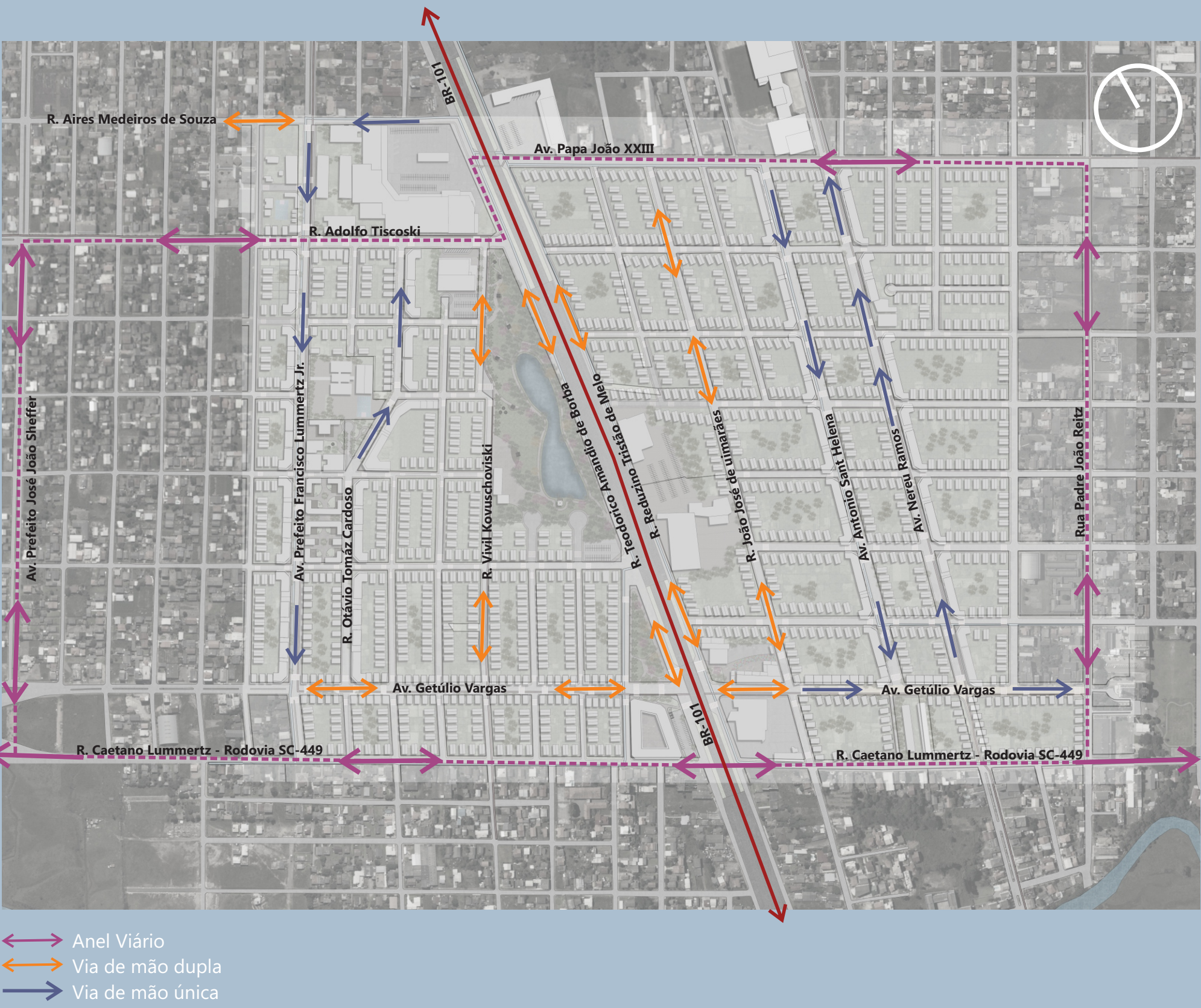


PROPOSTA SISTEMA DE MOBILIDADE NO RECORTE

IMPLANTAÇÃO - SISTEMA DE FLUXOS DAS PRINCIPAIS VIAS



SISTEMA DE TRANSPORTE COLETIVO INTRAMUNICIPAL E RELOCAÇÃO RODOVIÁRIA MUNICIPAL

Atualmente, os moradores do município de Sombrio-SC se locomovem praticamente através do transporte particular, não possuem opção e nem incentivo ao uso de transportes coletivo. A única linha de transporte coletivo no município acontece apenas com um micro-ônibus que leva os passageiros do centro até a área rural, e há os ônibus escolares que circulam pelos bairros em rotas sem infra-estrutura apropriada.

Na proposta, cria-se uma linha circular no espaço intraurbano com uma faixa exclusiva para transporte coletivos de aproximadamente 6,5km, ao longo da rota, no espaço urbano são distribuídas paradas de forma em que o passageiro caminhe no máximo um raio de 500m. Atualmente a rodoviária de Sombrio-SC recebe os ônibus intermunicipais e o ônibus intramunicipal, após a implantação do calçadão na Av. Getúlio Vargas o acesso dos ônibus até a rodoviária ficou complexo, pois a mesma está localizada adjacente ao calçadão, no qual, sua estrutura é preparada para priorizar os pedestres, não recebendo os ônibus fazendo com que eles utilizem vias que embora o ônibus consiga acessá-las ainda são inapropriadas pois confluem com o grande fluxo de carros. Além disso, a estrutura da atual rodoviária é deteriorada e mal cuidada, causando má impressão a quem passa ou chega na cidade por ali.

ANEL VIÁRIO:

Cria-se um anel viário com perímetro de 4,5Km utilizando vias nas proximidades das principais áreas do espaço urbano, o anel não irá limitar o acesso de carros ao seu interior, mas terá finalidade de organizar o fluxo mais intenso de veículos para fora da área de domínio de pedestres

e ciclistas. Atualmente, a rodovia SC-448 que liga Jacinto Machado—SC a Sombrio-SC acaba na Av. Getúlio Vargas, onde localiza-se o centro histórico e comercial da cidade, que é uma zona de grande fluxo de pedestres. Juntamente ao anel viário cria-se uma via de ligação direta entre Jacinto Machado e Balneário Gaivotas, onde seu cruzamento pela BR-101 será através de uma passagem subterrânea.

BINÁRIO:

Para organizar os acessos e fluxos das vias de maior hierarquia são criados dois sistemas de binário, as alturas das edificações são maiores (nove pavtos.) voltadas para estas vias, sendo que a quadra entre elas serão permitidos apenas três pavtos, desta forma, estas vias serão reconhecíveis e diferenciadas das outras.

CICLOVIAS:

São 03 faixas para ciclistas em Sombrio-SC atualmente, que estão dispostas desconexas e estão presentes apenas ao lado Leste da cidade, 02 delas acabam no cruzamento entre o lado leste e oeste confluindo o fluxo de ciclistas com o fluxo de carros. Na proposta serão criadas novas faixas exclusivas para ciclistas dispostas em vias de conexão dentro do espaço urbano, que leva a pontos importantes das centralidades e serão contínuas aos bairros adjacentes.

SISTEMA BINÁRIO

ANEL VIÁRIO

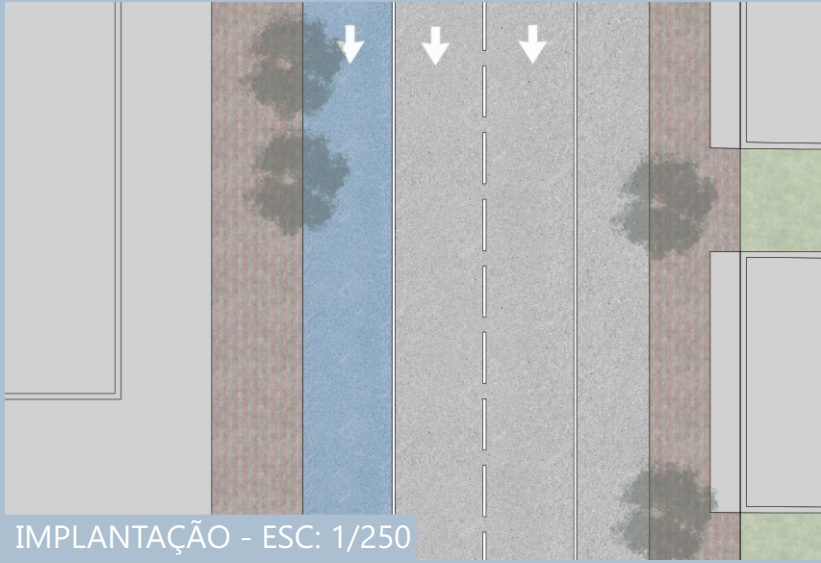
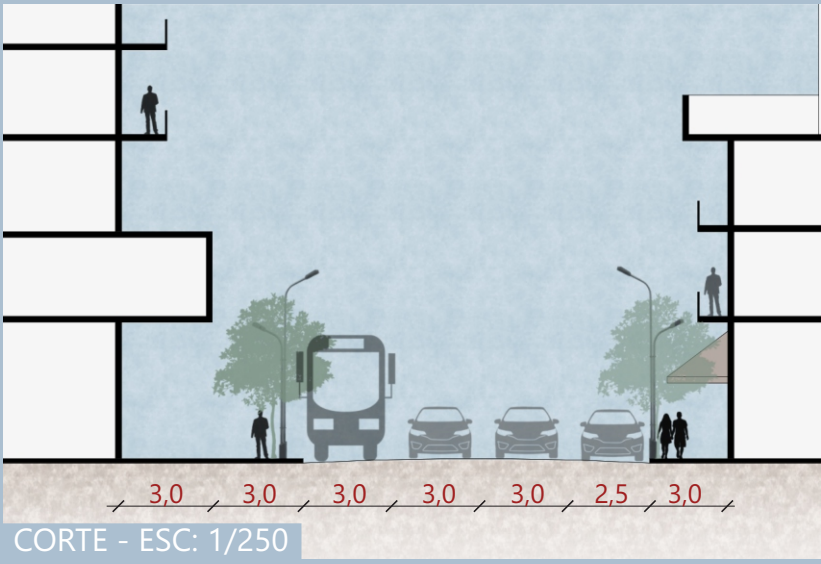
TRANSPORTE COLETIVO

CICLOVIAS

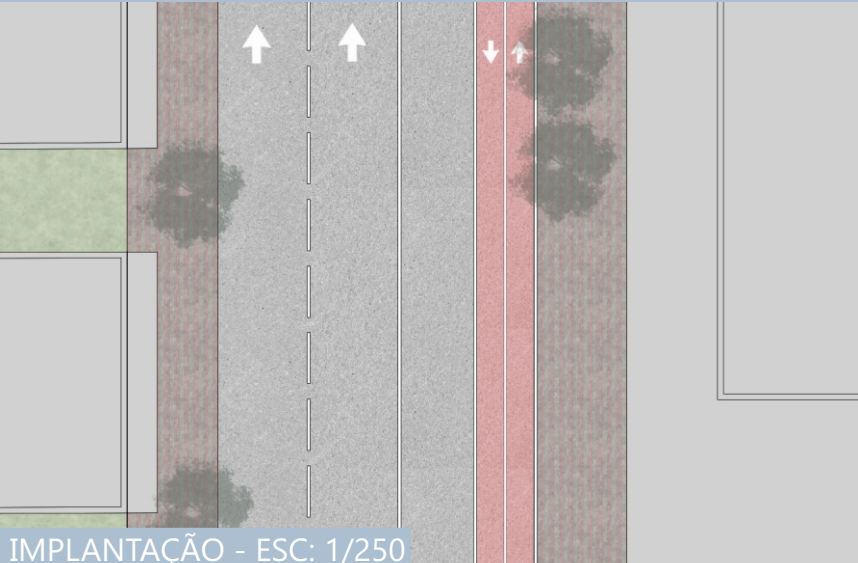
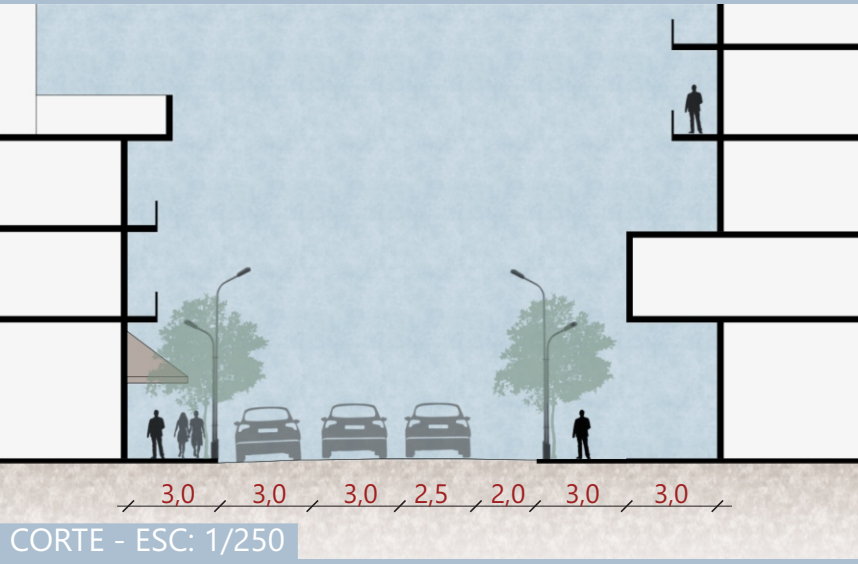
IMPLANTAÇÃO

BR-101

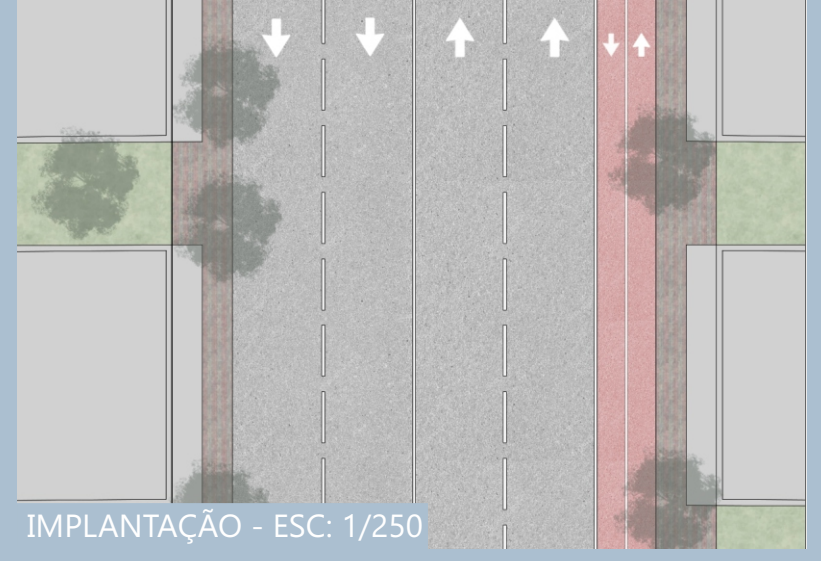
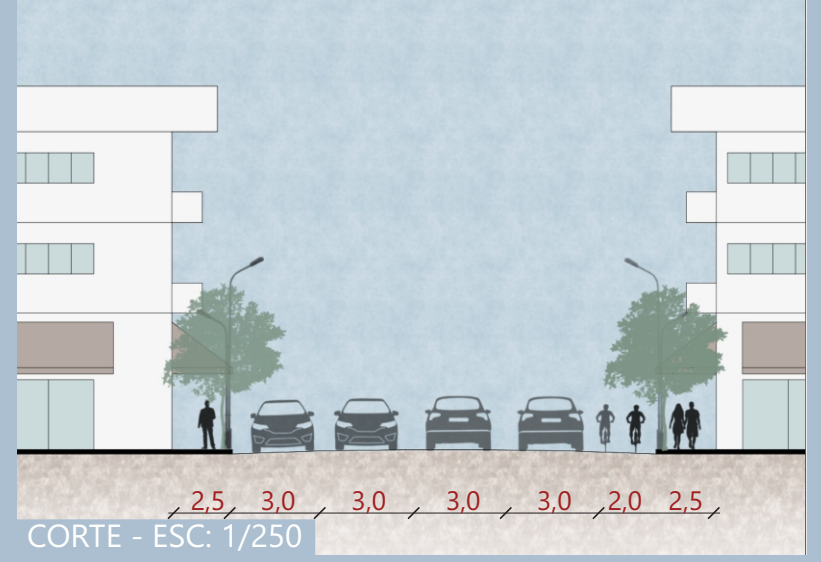
AVENIDA ANTÔNIO SAN'T HELENA



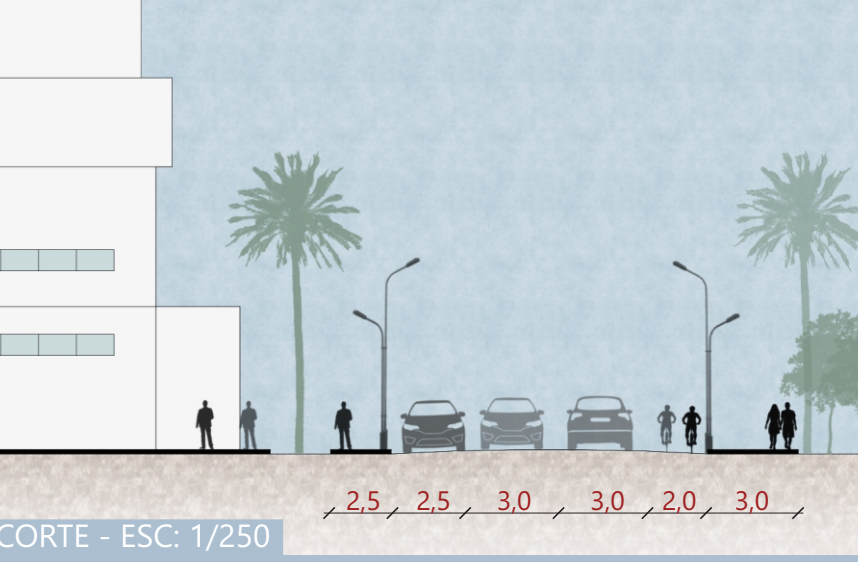
AVENIDA NEREU RAMOS



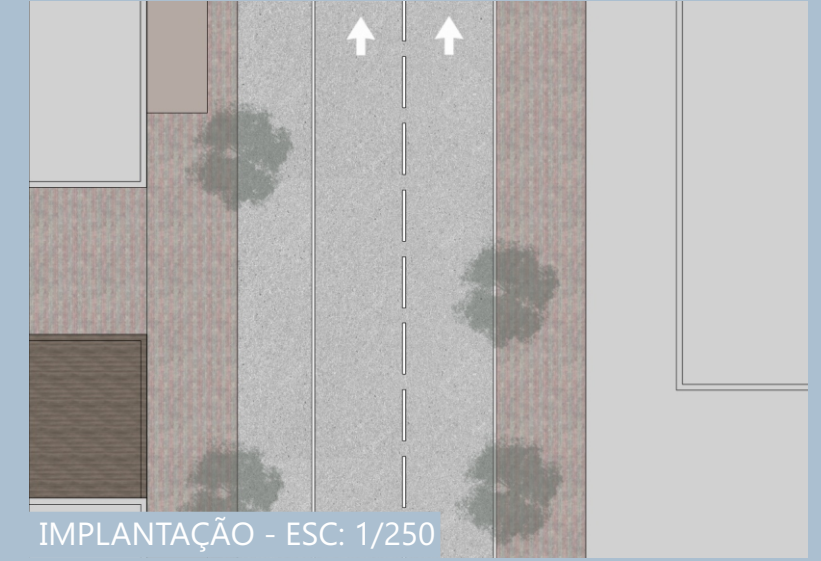
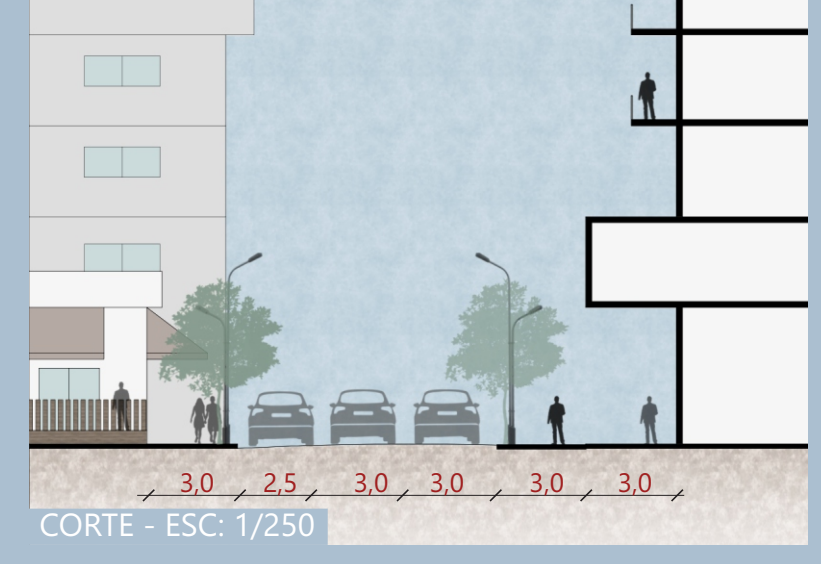
AVENIDA GETÚLIO VARGAS



RUA VIVIL KOVUSCHOVISKI



RUA OTÁVIO TOMÁS CARDOSO



AV. PREFEITO FRANCISCO LUMMERTZ JR

